

Liten oppsummering av året

2019

Skogbrukssjefen i Brønnøy og Sømna



Høststemning i Vassbygda

(Foto: Jan Jenssen)



Tynna Lutzfelt. Prima kvalitet

(Foto: Jan Jenssen)



Nye båtlass med tømmer og massevirke på Gårdsøya

(Foto: Jan Jenssen)

- Nok en ny hogstrekord 22 540 m³ i Brønnøy og Sømna
- Skogbruksplanprosjektet Sør-Helgeland ferdig
- Høg kursaktivitet i skogeierlaget
- God vekstsesong
- 24 nye jegere i Brønnøy
- Vårtørke og snutebilleangrep på unge plantefelt
- Store nedbørstopper og dårlige driftsforhold

Godt utvalg i forskjellig lokalt hogstutstyr gir stor fleksibilitet



Signar og Jostein Dypaune
(Foto: Jan Jenssen)



Vidar Hallaraune
(Foto: Jan Jenssen)



Bengt Hansen og Inge Nepås
(Foto: Viktor Stein)



Kraftige og hyppige flomtopper stiller store krav til drenering av skogsveinettet

(Foto: Jan Jenssen)



God plantekvalitet, godt utført arbeid og brukbar sommer gir god vekst

(Foto: Jan Jenssen)

1 ORGANISASJON OG ADMINISTRASJON

Ingen endringer

2 VEKST- OG DRIFTSFORHOLD

Noe snø i januar og februar, men mild vinter. Våren kom brått og siste halvdel av april var det flere dager med over 20 varmegrader, klarvær og litt vind. Det førte til at de yngste plantefeltene fikk en del tørkeskader for 2 året på rad. Mai og juni var nedbørsrik og kald med enkelte frostnetter i mai. Fra midten av juli til de første dagene av oktober var det svært godt vær med lite nedbør til å være på våre kanter og en mild høst med lite vind. En kortvarig storm som var brå i kastene i oktober. En forsmak på vinteren var det i slutten av oktober. Fram mot jul vekslet temperaturen rundt 0 grader med litt regn og litt snø.

3 SKOGKULTUR

3.1 Planting

TABELL 1. Norsk gran fordelt på ulike tilskuddsordninger

Treslag	Brønnøy	%- andel	Sømna*	%- andel	Sum
Nyplanting etter hogst	12 300	34	1 700	53	14 000
Tettere planting					
Suppleringsplanting	18 800	53	1 500	47	20 300
Planting i Brønnøy kalk	4 700	13			4 700
Sum	35 800	100	3 200	100	39 000

TABELL 2. Antall daa tilplanta skogreisingsmark og skogsmark

	Brønnøy	Sømna	Sum
Nyplanta skogsmark etter hogst	94	9	103
Tettere planting etter hogst			
Suppleringsplanting	240	26	266
Sum	334	35	369

Skogreisingsmark: lauvskog, krattskog, snauområder, gamle beiter o.l. med forhøyet tilskuddssats.

Skogsmark: arealer hvor det i dag vokser barskog.

Vårfrost/tørke og Gransnutebilleangrep på unge planter fører til suppleringsbehov. Konkurransen fra gress og bregner på gode boniteter likeså. Vanskelig å få kvalifisert arbeidskraft til plantesesongen.

3.2 Gjødsling

Kommune	Daa	Kg
Brønnøy	16	175

3.3 Ungskogpleie

TABELL 3. Antall daa lauvvrydda, avstandsregulert, forhåndsrydda og skjermhogd areal

	Brønnøy	Sømna	Sum
Skogreisningsmark	119	5	124
Skogsmark	137	0	137
Sum	256	19	275

Kilde: Hovedutskrift fra Fylkesmannen seksjon skog, anvist skogkultur+eget regnskap

4 VEGBYGGING

Drevlivegen opprusting til kl 4 700 m så langt.

Svarthopveien opprusting til kl 3 200 m så langt

Øverårdsveien/Bustvollan Ombygging 320 m til kl 7, nybygg 180 m til kl 7

TABELL 4. Antall meter nybygd/ombygd bil- og traktorveg

	Brønnøy	Sømna	Sum
Bilveg, nybygging	0	0	0
Opprusting bilveg	900		
Traktorveg, ny med tilskudd	180		
Traktorveg, ny uten tilskudd	0		
Traktorveg, opprust/ombygd	320		
Sum	1400	0	0

Tømmerkai

26 mars var undertegnede, havnesjefen og en repr. fra multikonsult på tømmerkaimøte i Bodø. og søknad ble sendt til landbruksdirektoratet. Heller ikke i 2019 fikk Brønnøy havn tilsagn om tilskudd. Ny saksbehandler i landbruksdirektoratet ble invitert til Brønnøy havn i august. Svært god tilbakemelding om prosjektet, men ingen garanti.

5 TYNNING

Tynning har lav prioritet for tiden. Tynningsuttak fra et Lutzbestand plantet for nøyaktig 30 år siden v/ Sausvatn ga et uttak på 9 m³/daa og det var forskriftsmessig gjort. Det vil si at tilveksten har vært enorm. Kvistsetting og stammeform var prima. Lite og tynn kvist.

TABELL 5. Antall daa tynna areal, antall m³ tynningsvirke, og bruttoverdi

	Brønnøy	Sømna	Sum
Daa	50	6	56
M ³	223	30	253
Tilskudd kr	25 000	3 000	28 000

Kilde: Anvisningsbilag tynningstilskudd Brønnøy

6 BRATT TERRENG/ LANG KJØRING

Ingen tilskudd

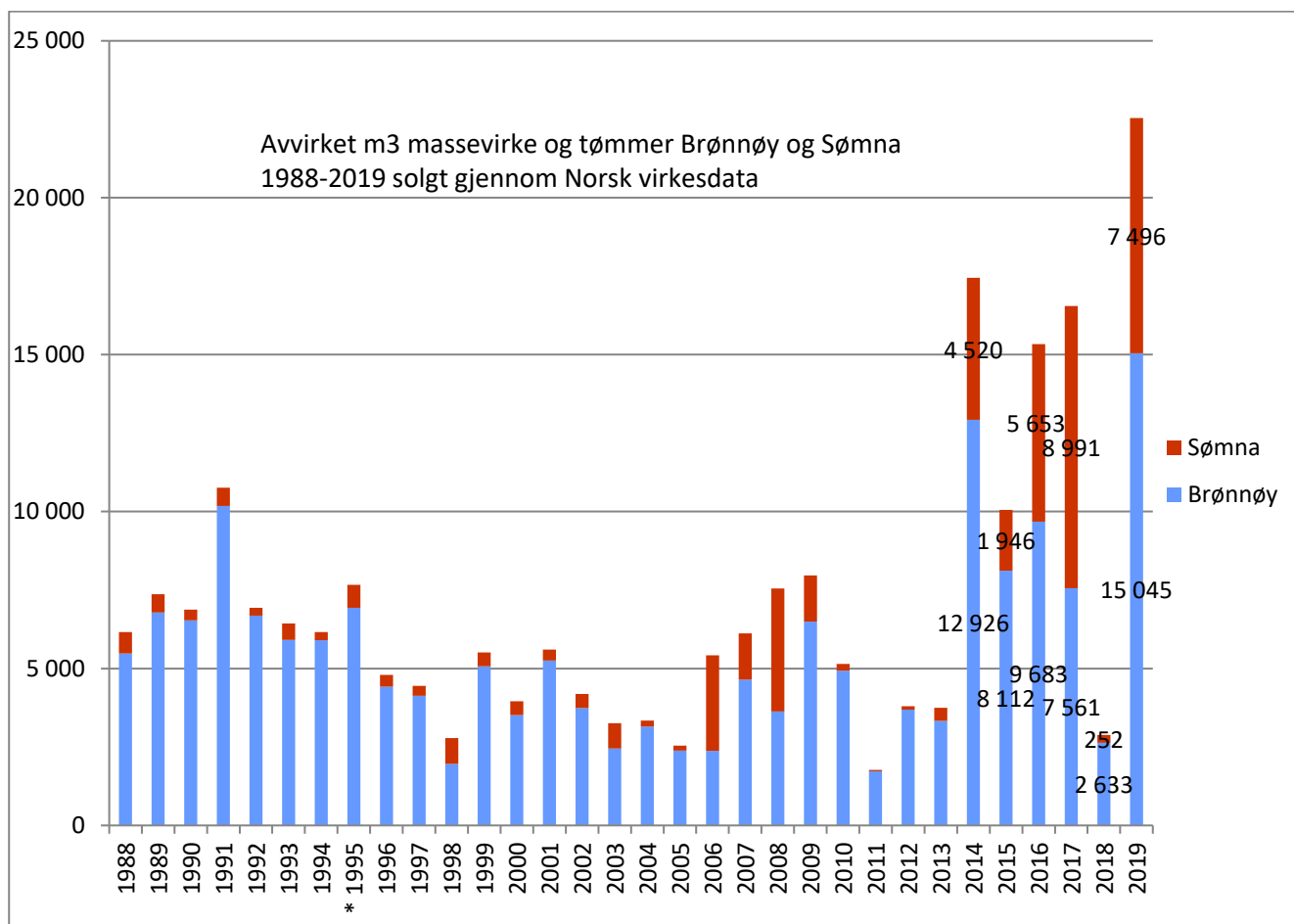
7 SLUTTAVVIRKNING

TABELL 6. Sluttavvirkning. Fordeling på sortiment og bruttoverdi

Sortiment	Brønnøy Volum	Brønnøy Br.verdi	Sømna Volum	Sømna Br.verdi
Gran prima skur				
Gran sams skur	3 260	1 552 634	1 356	643 945
Gran annet sagtømmer	134	24 853	54	9 897
Gran massevirke	4 348	1 301 061	2 853	888 729
Gran vrak	109			
Sitka sams	7 064	2 225 175	3 233	1 127 830
Massevirke lauv og brensel	130	19 648	0	0
Anslått skur gårdssag	700	275 900	150	60 000
Anslått vedproduksjon *)	1 900	3 800 000	500	1 000 000
Sum	17 645	9 199 271	8 146	3 730 401

Statistikk innmålt virke + anslag over privat skurtømmer og *) vedproduksjon (salgsverdi foredlet)

50% fastmasse i europall storsekk 1500 liter*50%=0,75 fastm³ Pris Trøndelag 2019: 1500kr/0,75= 2 000 kr pr. fastm³
Gj.snittforbruk Trøndelag 300kg/innb. Nordland 250 kg/innb. Salgsved er 550 kg/m³. Anslått vedprod. i Brønnøy er 60% av snitt vedforbruk i Trøndelag. Anslått vedproduksjon i Sømna er 50% av snitt ved forbruk pr. innbygger i Trøndelag.



Totalt **22 541 m³**, derav 7 160 m³ Sitka hogd i Lillebørja.. Gamle kontrakter som ikke ble oppfylt i 2018 ble prioritert høyt høsten 2019. Gode priser fram til seinhøsten 2019. Før jul gikk prisene noe ned. Raskere svingninger i markedet.



Lutzgran av topp kvalitet på Rodal
Et viktig stormsterkt klimatreslag
med gode virkesegenskaper og som
binder svært mye CO₂

(Foto: Jan Jenssen)

TABELL 7. Skogfond. Bevegelser

	Brønnøy	Sømna
Skogfond balanse 1/1-2019	1 149 861	650 847
Skogfond innbetalt	459 788	125 693
Tilskudd innbetalt	1 022 584	143 086
Skogfond utbetalt	192 256	65 527
Tilskudd utbetalt	1 022 584	143 086
Skogfond balanse 1/1-2020	1 417 393	711 013

Fortsatt bra flyt i skogfondsmidlene. Det er viktig at skogeierne er klar over skattefordelene ved bruk av skogfond

8 PROSJEKT

8.1 Prosjekt nye skogbruksplaner med miljøregistrering (MIS) på Sør-helgeland

I desember ble prosjektet formelt avsluttet. Skogeierlagene er i gang med en kursserie i bruk av planene og det vil bli prioritert i 2020.

8.2 Pilotprosjekt klimaskog

Supplert 500 planter i 2019

9 DIVERSE

9.1 Barkebilleovervåking

Også i år ble det satt ut barkebillefeller. Liten fangst. Våt og kald mai og juni har i alle fall den fordel at den holder billebestanden i sjakk. Barkebillen angriper store og svekkede trær.

9.2 Gransnutebiller: En større utfordring både lokalt og internasjonalt er gransnutebille som angriper 1 og 2 år gamle plantefelt. Det fins ingen gode beskyttelsesmetoder som ikke er svært kostbare og effektive nok.

9.3 Fagmøter og arrangement

5. Mars	Møte om tømmerkaier i Bødø
7. Mars	Årsmøte i Velfjord og Sømna skogeierlag
11. Mars	Møte strategisk nærings og landbruksplan Sømna
14. Mars	Møte Lanbruksplan Brønnøy i Hommelstø
13.14 Juni	Deltok på Skogsnolia skogbruksmesse i Umeå
31. August	Årsmøte i Helgeland skogselskap på Tjøtta
19. September	Skogkveld m skogeierlaget i Hommelstø
30. Sept-1 okt	Samling landbrukskontorene på Sør-Helgeland i Vassenget, Velfjord
16. Oktober	Seminar Biokull i jordbruket på Vik
8. November	Strategiseminar Helgeland skogselskap

9.4 Skogdag

23. Januar	Skoleskogdag sammen med Helgeland skogselskap på Vik skole
5. desember	P.g.a. værmeldinga ble den planlagte skogdagen en skogkveld i museets lokaler i Hommelstø

10 VILT BRØNNØY

10.1 Jegerprøveeksamen

Brønnøy jeger og fiskeforening kjører jegerprøvekurs og undertegnede arrangerer eksamen. 24 kandidater bestod og er nå godkjente jegere. Bra med nyrekruttering til jegerstanden.

10.2 Fallvilt

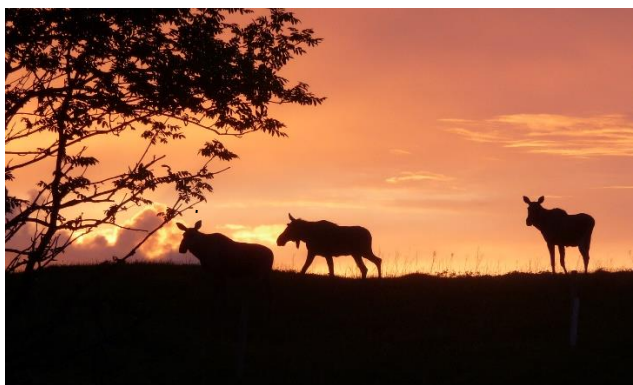
Ny og uferdig offentlig programvare gjør at fallviltstatistikken for tiden ikke er tilgjengelig. Manuell gjennomgang av antall hendelser er det ikke tidsressurser til. Magefølelsen er at nivået er på noenlunde samme nivå som året før.

10.2 Jakt elg

Brønnøy var en av 20 kommuner som slapp å levere inn CWD prøver av voksne elg skutt under jakta, da jegerne i 2018 leverte mange nok prøver. I tillegg er et stort antall prøver levert de siste årene fra fallvilt rådyr.

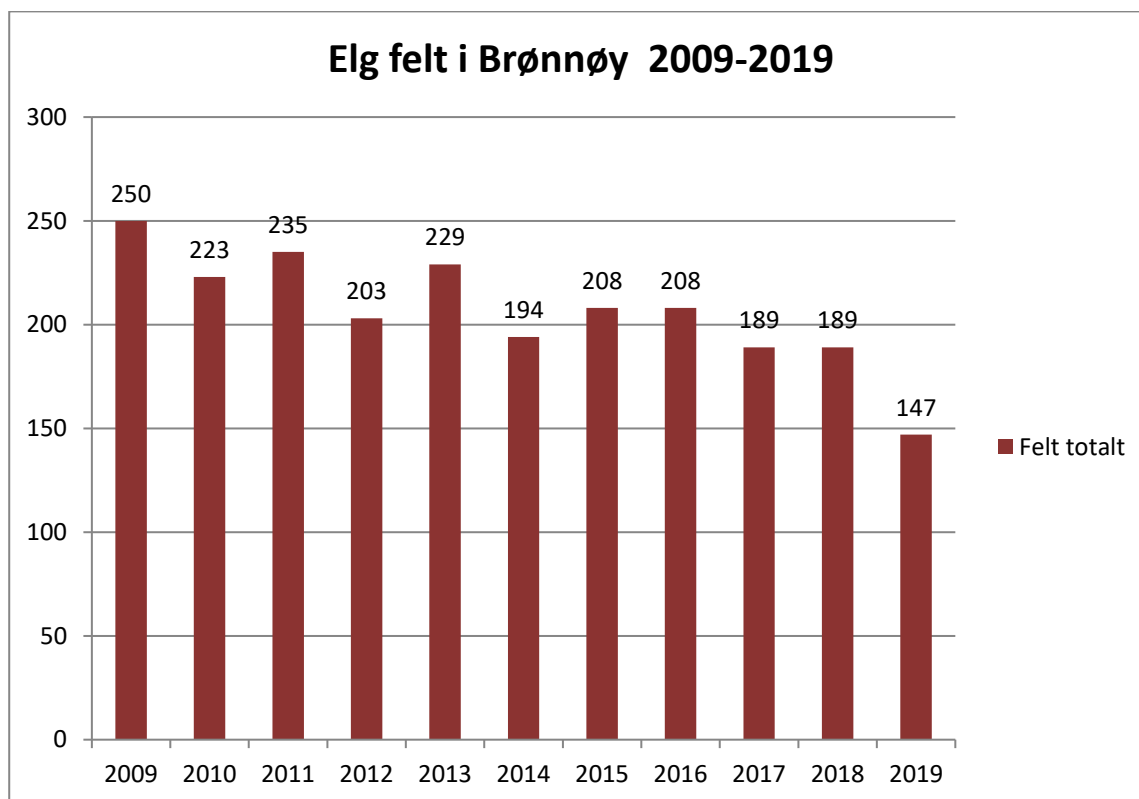
Jaktfeltledere skal sørge for at sett elgskjema blir rapportert på nett (appet sett og skutt) for hver jakt dag. Valdansvarlige skal samle inn reingjorte kjever og statistikk for valdet og levere til bestandsplanrådets representant (for tiden Vidar Hallaraune) I 2019 var det svært sein rapportering og innlevering. Bare 90 dyr rapportert skutt pr. 15 desember. Svært få kjever levert pr. 15 desember. Noen jaktfelt har ikke fylt ut sett elgskjema.

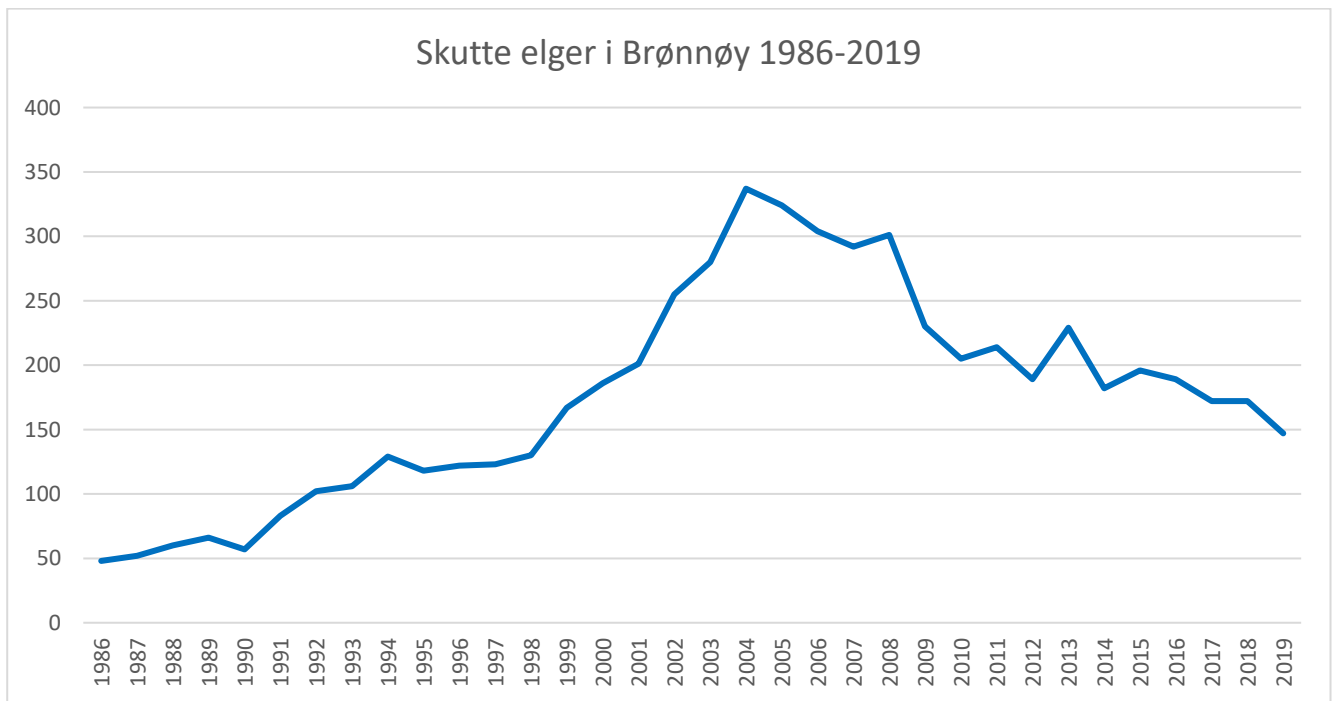
Endelig oppsummering viser **147** elger skutt i Brønnøy fordelt på 7 kalv (4,7%) 76 ungdyr (51,7%) og 64 voksne 43,5%. I tillegg er det skutt 15 elg som bokføres i Bindal da 34% av storvaldet Velfjord Øvre og Vassbygda ligger i Bindal kommune.



Sommernatt på Helgeland

(Foto: Jan Jenssen)





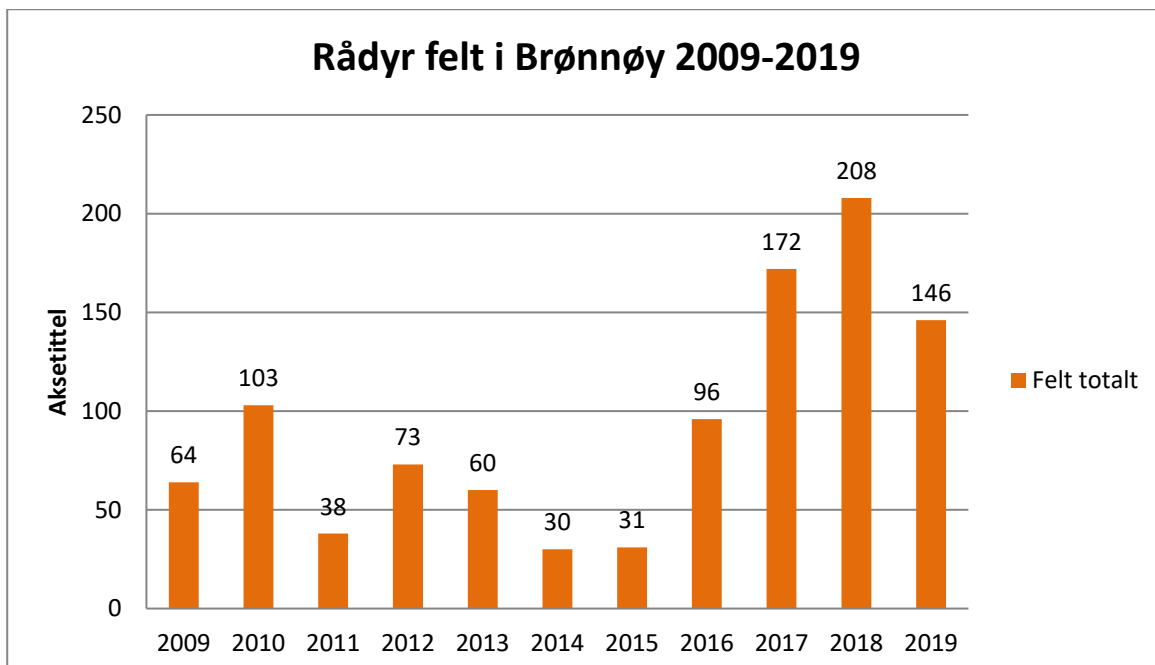
De siste 40 år

20 års perioden fra 1980 til år 2000 var målet å bygge opp en livskraftig elgstamme. Årlig uttak bestod av 30% kalv og antall hanndyr av totalen var 70%. Etter en mangeårig modningsprosess ble det gehør for å ta ned toppen av stammen.

I erkjennelsen av at i naturen går alt i svingninger, er allikevel målet nå å ha en noenlunde stabil stamme med livskraftige og produktive dyr. For å ha et uttak på 150 til 200 dyr, bør % skutt kalv økes fra 4,7 til ca 20 av totalen. Kjønnfordelingen har helt fra 2007 til nå vært i overkant av 50%. Dersom stammen viser seg å bli for lav, bør det skytes større andel hanndyr.

10.3 Jakt rådyr

147 rådyr felt er en liten nedgang fra året før. Det meldes om gaupebesøk på yttersida av Gåsheia. Snøfattig og mild vinter var gunstig for overlevelsen. Rådyrstammen er fortsatt for stor i ytre strøk og det er for mange rådyrpåkjørsler. Bestanden ser ut til å øke i Velfjord. Fortsatt behov for et økt jakttrykk.



11 SKOGSTATISTIKK

TABELL 8. Skogbruksaktiviteten i Brønnøy, 2019 (alle tall uten m.v.a.)

		Areal (daa)	Kostnad	Skog- fond +egen finansiert	Komm bidrag	Statsbidrag
Skogkultur/nyanlegg	Nyplanting etter hogst	75	78 900	39 450		39 450
	Tettere planting		876			876
	Nypl og suppl i Kalken	36	34 120	34 120*		
	Klimaskogsopplering	6	3 340			3 340
Skogkultur/etterarbeid	Suppleringsplanting	219	135 079			135 079
	Ungskogpleie	256	136 378	378		136 000
Punktgjødsling	175 kg	16	7 105	7 105*		
Driftstilskudd	bratt terreng 0 m ³					
	Lang transport m ³					
	Tynning 245 m ³	50	25 000			25 000
Godkjente skogsveger	Opprusting bilvei 900 m		877 625	307 169		570 456
	Traktorveg, ny/o 500m		261 798	161 798		100 000
Skogbruksplaner m MIS	På reklamasjoner		24 766	12 383		12 383
Sum		658	1 584 987	562 403		1 022 584

Sum statsbidrag til skogbruket Brønnøy i 2019: 1 022 584 kr

Kommunalt bidrag til skogkultur . 28 028 kr

Brukt av skogeierne skogfond og privatkapital 562 403 kr

*Dekket av Brønnøy kalk 41 225 kr

Kilde: Sammendrag av anviste tilskudd for skogkultur og driftstilskudd for arbeide utført i 2019

Skogkulturstatistikk fra Fylkesmannen seksjon skog for 2019

TABELL 9. Skogbruksaktiviteten i Sømna, 2019 (alle tall uten m.v.a.)

		Areal (daa)	Kostnad	Skog- fond + egen finansiert	Komm bidrag	Statsbidrag
Skogkultur/nyanlegg	Nyplanting etter hogst	9	11 426	5 713		5 713
	Tettere planting					
	Klimaskogplanting					
Skogkultur/etterarbeid	Suppleringsplanting	26	10 467			10 466
	Ungskogpleie	5	2 500			2 500
Driftstilskudd	Bratt/vanskelig terreng m ³					
	Tynning 30 m ³	6	3 000			3 000
Godkjente skogsveger	Nyanlegg bilvei	m				
	Nyanlegg traktorvei	m				
	Opprusting traktorvei	m				
Skogbruksplaner m MIS	Slutfaktura		242 814	121 407		121 407
Sum		40	27 393	127 120		143 086

Sum statsbidrag til skogbruket Sømna i 2019: 143 086 kr

Kommunalt bidrag til skogkultur . kr

Brukt av skogeierne skogfond og privatkapital 127 120 kr

Brønnøysund 20 februar 2020

Jan Jenssen

Skogbrukssjef i Brønnøy og Sømna