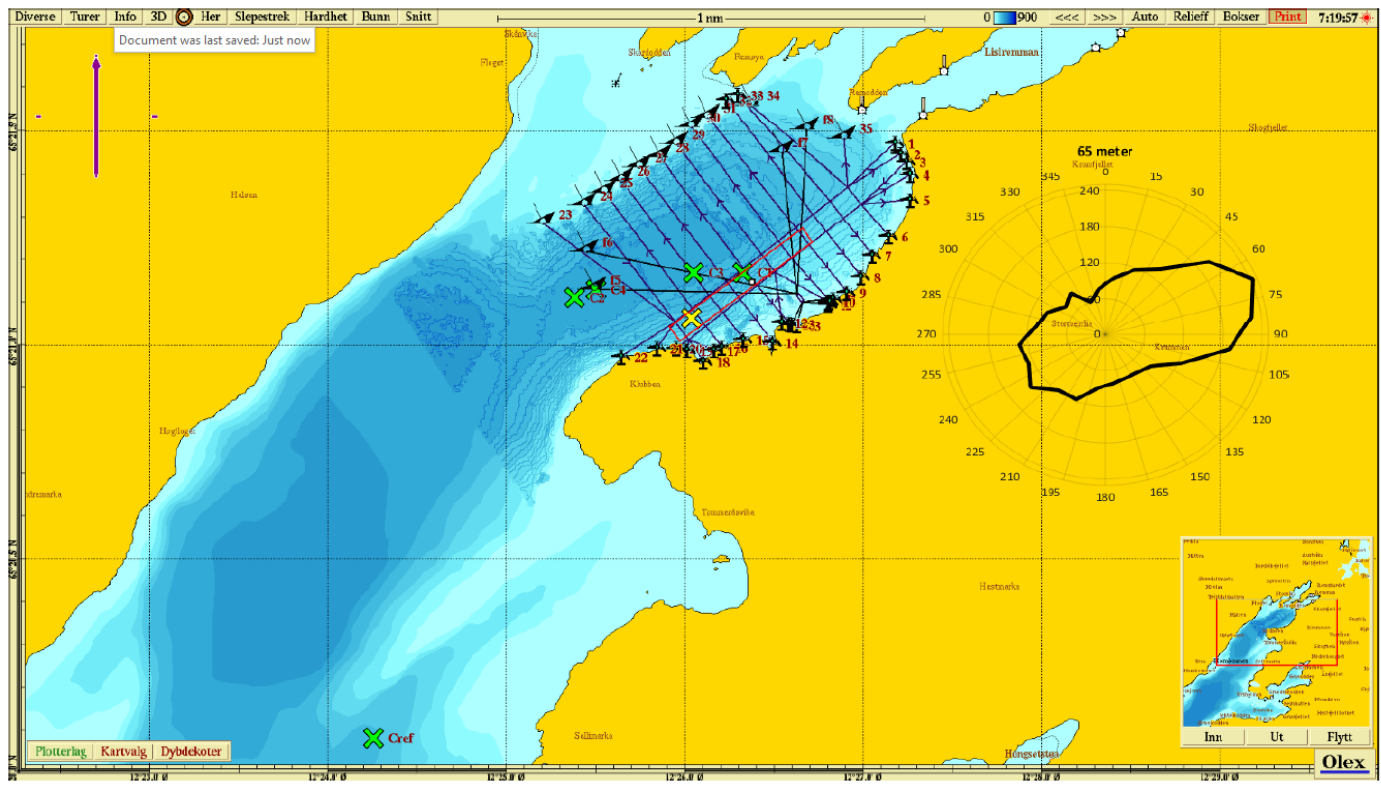


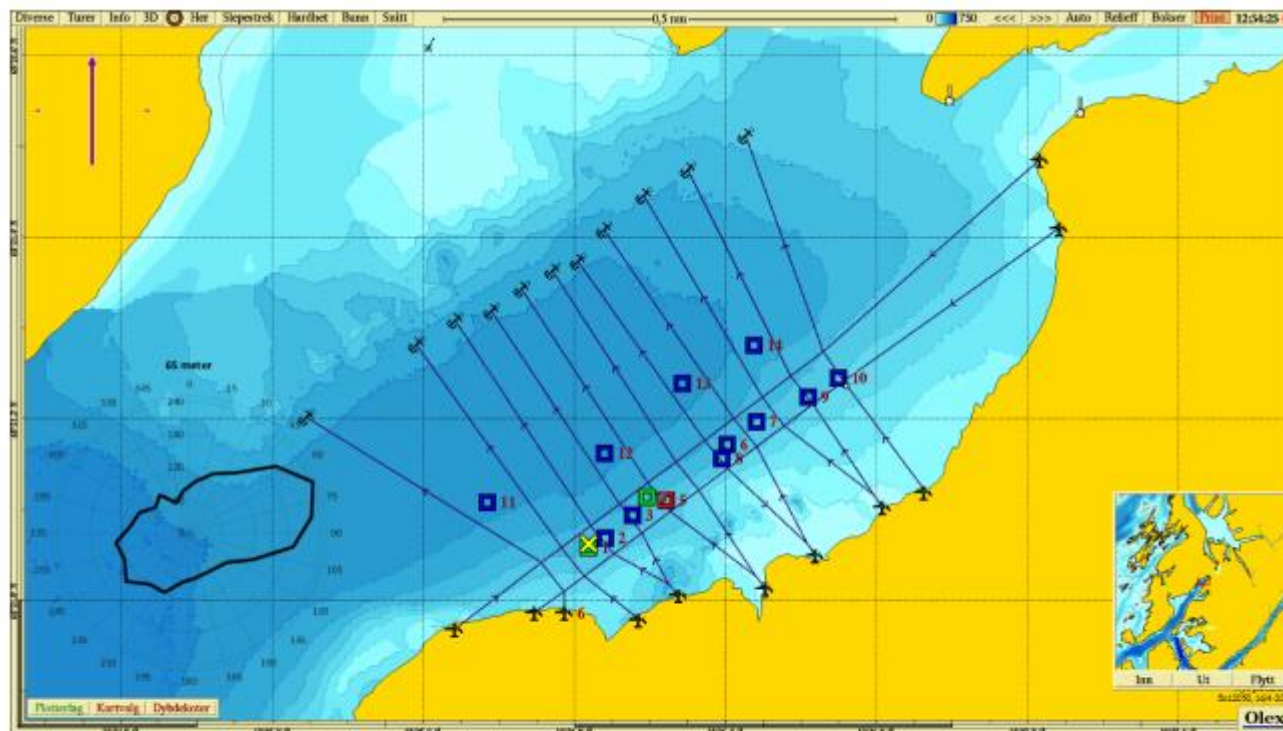
Stasjonsplassering Klubben

C-stasjoner:



Figur 6: Sjøkart som viser gammel ramme i rødt og planlagt anleggsplassering inntegnet i svart, sammen med C-stasjoner (grønne kryss), posisjon for vannstrømmålinger (gult kryss) og fortøyningslinjer. Lilla pil viser orientering av kart, strømrose viser vanntransport ($m^3/m^2/døgn$; fluks) for hver 15° sektor på 65 meters dyp (spredningsdyp).

B-stasjoner:



Figur 3: Kartet viser anleggsplassering sammen med B-stasjoner de fire ekstra stasjonene utenfor anleggsramme og fortøyningslinjer. Lilla pil viser orientering av kart, strømrose viser vanntransport ($m^3/m^2/døgn$) for hver 15° sektor på 65 meters dyp (spredningsdyp), og gult kryss markerer posisjon for strømmålingene i 2019 ($65^\circ 21.062'N$ $12^\circ 26.038'\text{Ø}$; Sivertsen, 2019). Målestokk vises øverst i bildet. Kilde: Olex. Kartdatum WGS84.