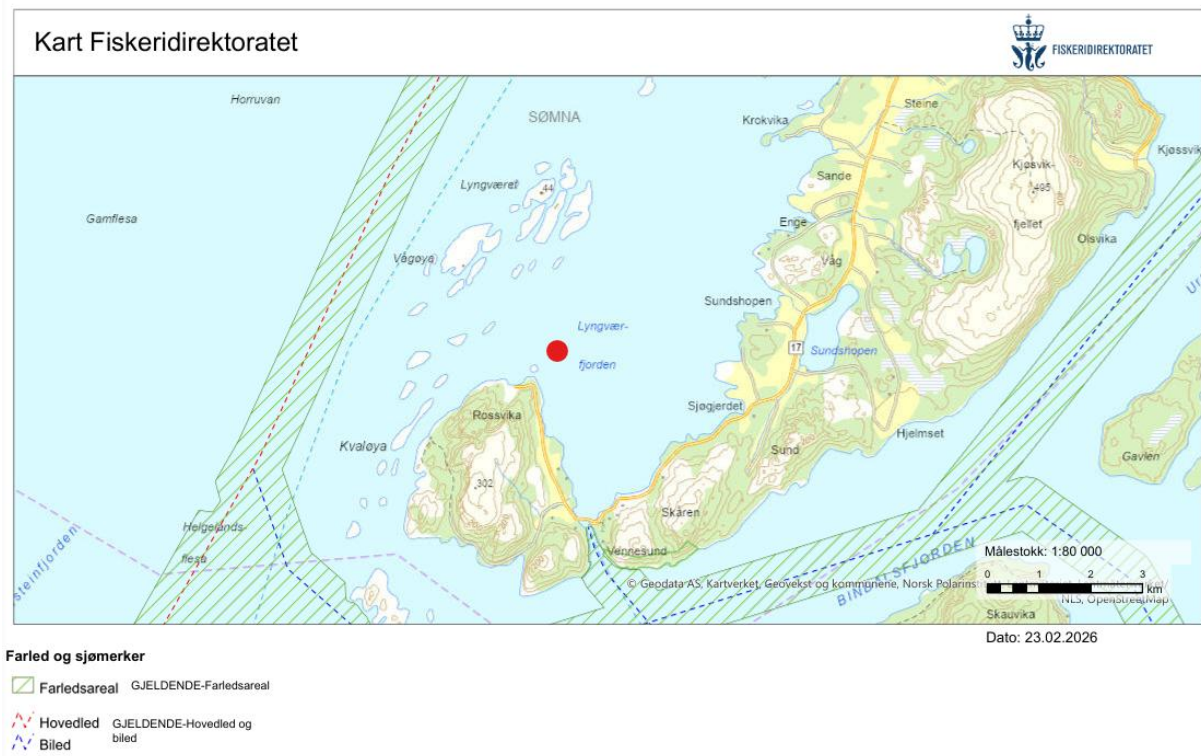


Trafikk og påvirkning – Lokalitet Rossvika, Sømna kommune

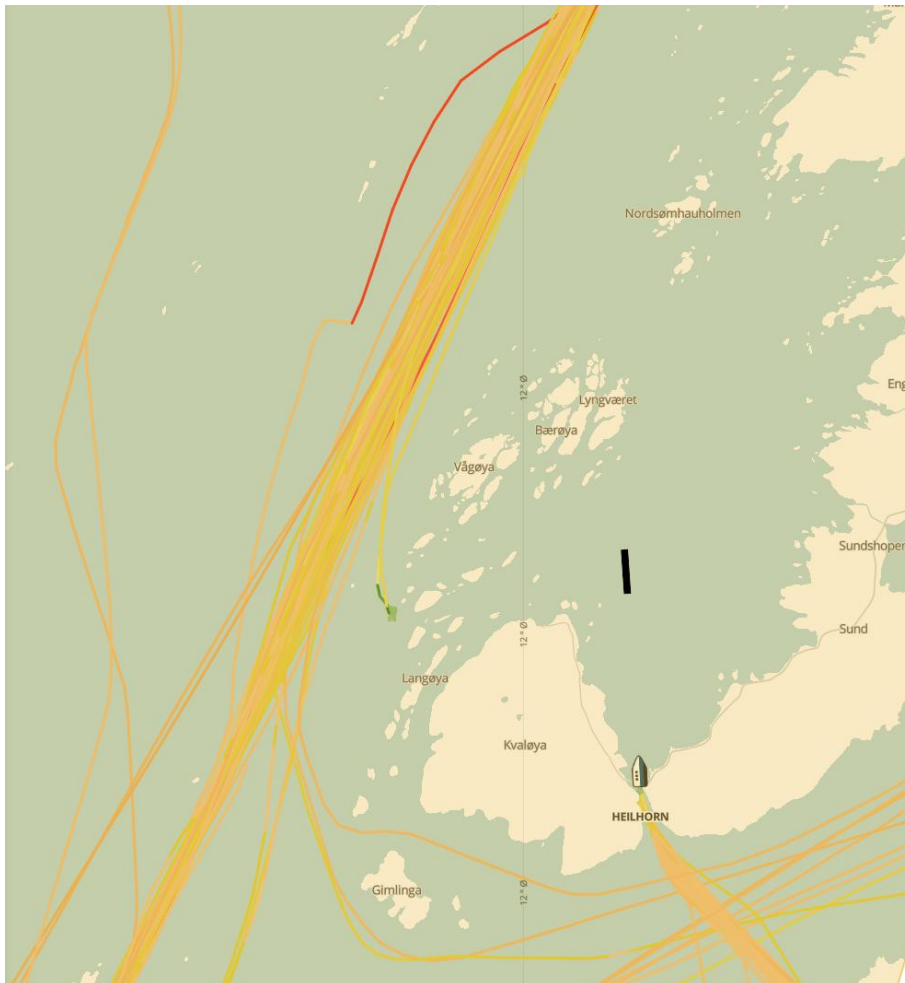
Lokaliteten vil under ordinær drift generere jevnlig trafikk til og fra anlegget, med ulike fartøystyper tilpasset driftsbehovet gjennom produksjonssyklus. Lokaliteten plasseres med betydelig avstand fra registrert hovedled (Figur 1).



Figur 1: Oversikt over hovedled og biled, Fiskeridirektoratet.

Videre viser Figur 2 registrert områdeaktivitet over en femdagers periode. Datagrunnlaget viser også at hoveddelen av skipstrafikken er konsentrert til hovedledene. Den planlagte akvakulturlokaliteten ligger sørøst for denne. Mer nærliggende område til lokaliteten er det mer begrenset aktivitet, og det er ikke registrert ferdsel eller annen bruk som indikerer konflikter i den sammenheng.





Figur 2: Utklipp fra NAIS (Kystverket) registrert farled fom. 16. desember 2025 tom. 20. desember 2025. Svart rektangel viser plassering av anlegg.

Personellbåt

Det vil være daglig transport av personell mellom landbase og lokalitet med mindre personellbåt.

Fôrbåt

Fôrbåt vil anløpe lokalitet med varierende frekvens avhengig av hvor en er i produksjonssyklus. I oppstartsfasen forventes én levering per måned, mens det ved full produksjon kan være behov for ukentlig levering.

Brønnbåt

Trafikk fra brønnbåt vil være knyttet til tre hovedaktiviteter: innkjøring av smolt ved oppstart (anslagsvis mellom to til fire turer), eventuell sortering og flytting av fisk



midtveis i produksjonssyklus, samt gradvis uttak av slaktefisk over en periode på omtrent tre måneder mot slutten av generasjonen.

Servicebåt

Som følge av anleggets utforming med betongkonstruksjon rundt hver enhet, utføres det meste av daglig drift fra betongkant. Det er derfor ikke behov for fast lokalitetsbåt. Akvafuture har en egen servicebåt som vil være forventet til lokalitet anslagsvis en dag i uken, avhengende av produksjonen. Denne benyttes ved behov til tunge løft, vask og vedlikehold.

Utover dette vil det være behov for eksterne servicebåter anslagsvis en til fire ganger årlig, ved oppdrag som dykking og fortøyningsarbeid, samt. eventuelle reparasjoner.

Slamlogistikk

Akvafuture har ved nåværende lokaliteter to løsninger for slamhåndtering. Slammet fraktes enten bort som vått slam (lastebil), eller tørkes og fraktes bort av anleggets servicebåt.

Annet

Videre vil det ikke være behov for avlusningsfartøy/lekter, da lokaliteten vil benytte Akvafutures sine lukkede merder og er dermed uten lus.

Anlegg og flåter driftes på landstrøm, og det er derfor ingen behov for tilkomst av båter til fylling av diesel.

